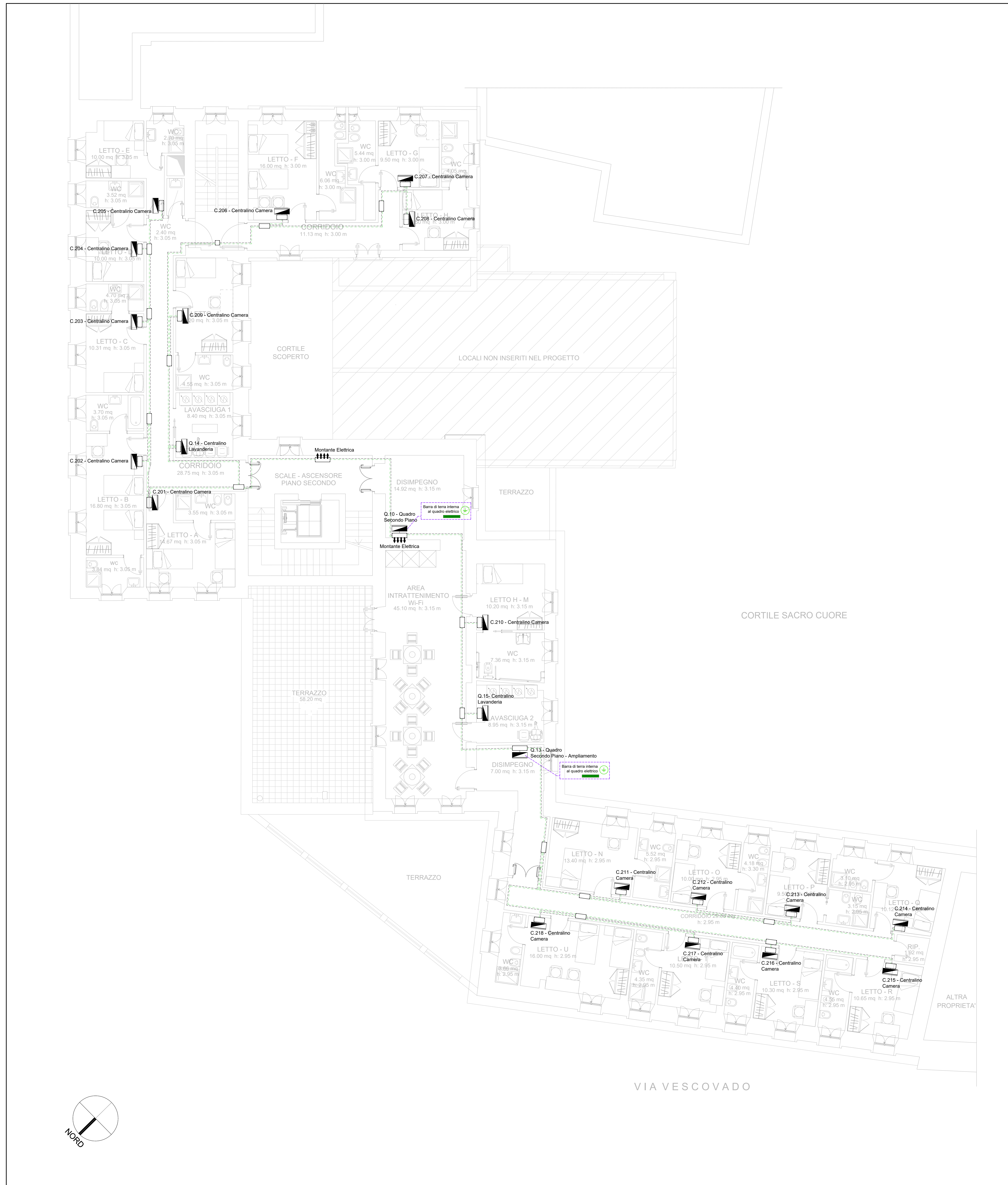


LEGENDA SIMBOLI ELETTRICI

- Linea Elettrica in tubo Rk rigido
- Linea Elettrica incassata o sottotraccia
- Linea Elettrica sotto pavimento
- Cassetta di derivazione IP40
- Cassetta di derivazione IP55
- Pannello di derivazione
- Pannello di derivazione con dispositivo di messa a terra in acciaio zincato a croce
- Collegamento equipotenziale
- Barre equipotenziali di terra
- Contatore Enel Fornitore
- Rack per impianto G&T / TUC / Sistema telefonico
- Quadro elettrico in cassetta IP40
- Quadro elettrico in cassetta IP55
- Punto luce a soffitto
- Punto luce a parete
- Punto luce a soffitto IP44 / IP65
- Punto luce a parete IP44 / IP65
- Segnalazione di emergenza uscite di sicurezza, versione LED S.E. (W) di autonomia minimo
- Lampada di emergenza 24W S.E. 1h di autonomia minimo. Versione LED IP40 da incasso a parete
- Lampada di emergenza 24W S.E. 1h di autonomia minimo. Versione LED IP65
- Interruttore IP 10A da frutto
- Deviatore IP 10A da frutto
- Invertitore IP 10A da frutto
- Pulsante luminoso da frutto
- Pulsante a tirante
- Pulsante unicolore NO
- Spia da frutto
- Rivestitore da frutto
- Pulsanti interbloccati per salii / scend
- Motore / Carico Generico
- Pressa Telefonica
- Pressa Trasmissione Dati Cat.6
- Pressa di corrente 2p+1 10/16A Shuko Bipasso
- Pressa di corrente 2p+1 10/16A Bipasso
- Pressa di corrente 2p+1 10/16A Shuko Bipasso IP55
- Pressa di corrente 2p+1 10/16A Shuko Bipasso in cassetta IP55
- Pulsante incorporato per campanello
- Pressa interbloccata IP55 3p+1 32A con fusibili di protezione
- Pressa interbloccata IP55 3p+1 32A
- Pressa interbloccata IP55 3p+1 32A
- Pressa interbloccata IP55 3p+1 16A con fusibili di protezione
- Pressa interbloccata IP55 3p+1 16A
- Pressa interbloccata IP55 3p+1 16A
- Pressa interbloccata IP55 3p+1 16A
- Termostato Ambiente
- Controllo Fan Coil
- Posso Esterno Climatizio
- Posso Interno Climatizio
- Display richiesta soccorso camera
- Pulsante a tirante per richiesta soccorso camera / WC
- Pulsante di annullamento chiamata soccorso camera / WC
- Pulsante a tirante per richiesta soccorso WC disabili
- Pulsante di annullamento chiamata soccorso WC disabili
- Segnalazione allarme WC disabili
- Rivelatore di Fumo su base con contatto V&V
- Rivelatore di Fumo su base con contatto V&V, versione da interno controffitto con indicatore esterno di funzionamento
- Pannello Ottico Acustico allarme incendio
- Pulsante allarme incendio
- Sirena allarme incendio da interno da loop
- Sirena allarme incendio da esterno automatizzata con batterie
- Centrale Allarme Incendio
- Alimentatore per impianto Allarme Incendio
- Altoparlante Classicale BW 100V (a tensione costante) versione EN54 per impianti EVAC
- Centrale audio completa per impianti EVAC, certificata EN54, completa di batterie e ricevitore di emergenza, da collegare a centrale allarme incendio
- Bona rispondenza Certificata EN54 per VV FF.



REGIONE BASILICATA

OSTHELLO

ARCIDIOCESI DI POTENZA
MURO LUCANO - MARSICONUOVO
Imp. Di. Roma n. 13 - 85100 Potenza

PROGETTO OSTHELLO:
OSTELLO DELLA GIOVENTU' DI POTENZA
ADATTAMENTO FUNZIONALE DELL'EX SEMINARIO VESCOVILE
VIA VESCOVADO, POTENZA

PROGETTO ESECUTIVO

IL COMMITTENTE
mons. Vitoantonio Teseo

IL PROGETTISTA
arch. Gian Marco Digulio

RESTITUZIONE GRAFICA
geom. Francesco Rispoli

ELABORATO **PROGETTO IMPIANTO ELETTRICO**
 Piano Secondo
IE26 Distribuzione primaria impianto elettrico e impianto di messa a terra

RAPPORTO DI RIDUZIONE
 1 : 100

Potenza, maggio 2017
 Aggiornamento: maggio 2018

PROGETTAZIONE IMPIANTISTICA
 per: arch. Raffaele Digulio

Studio Digulio
 Consulenza e Progettazione Impianti Elettrici

per: arch. Raffaele Digulio, via F. Torraca n.74 - 85100 Potenza, DCS.RFL.R0P1403429V, info@studio digulio.it tel. 0976668900, info@studio digulio.it, p. 09766150762